

COMMUNAUTE
D'AGGLOMERATION
DE BETHUNE-BRUAY, ARTOIS LYS ROMANE

-ooOoo---

Le mardi 16 décembre 2025, à 19 H 00, le Conseil Communautaire s'est réuni, en l'Hôtel Communautaire de Béthune, sous la Présidence de Monsieur GACQUERRE Olivier, Président de la Communauté d'agglomération de Béthune-Bruay, Artois-Lys Romane en suite d'une convocation en date du 10 décembre 2025, dont un exemplaire a été affiché à l'Hôtel Communautaire.

ETAIENT PRESENTS :

GACQUERRE Olivier, LECONTE Maurice, LAVERSIN Corinne, LEMOINE Jacky, SCAILLIEREZ Philippe, THELLIER David, DEROUBAIX Hervé, SOUILLIART Virginie, DE CARRION Alain (jusqu'à la question n°13), PÉDRINI Léo, COCQ Bertrand, DEBUSNE Emmanuelle, DEPAEUW Didier, DRUMEZ Philippe, DUBY Sophie, DUCROCQ Alain, DUHAMEL Marie-Claude, DUPONT Jean-Michel, HENNEBELLE Dominique, GIBSON Pierre-Emmanuel, LECLERCQ Odile, LEFEBVRE Nadine, MACKÉ Jean-Marie, MANNESSIEZ Danielle, MARIINI Laetitia, MULLET Rosemonde, MEYFROIDT Sylvie, SELIN Pierre, OGIEZ Gérard, ALLEMAN Joëlle, ANTKOWIAK Corinne, BARRÉ Bertrand, BAUVAIS-TASSEZ Sylvie (jusqu'à la question n° 29), BECUWE Pierre, BERTIER Jacky, BERTOUX Maryse, BEVE Jean-Pierre, BLOCH Karine, BLONDEL Marcel, BOMMART Émilie, BOULART Annie, CANLERS Guy, CLAREBOUT Marie-Paule, CORDONNIER Francis, CRETEL Didier, DECOURCELLE Catherine, DELBECQUE Benoît, DELEPINE Michèle, DELETRE Bernard, DEMULIER Jérôme, DERICQUEBOURG Daniel, DESQUIRET Christophe, DESSE Jean-Michel, DEWALLE Daniel, DISSAUX Thierry, DOMART Sylvie, DOUVRY Jean-Marie, DUMONT Gérard, ELAZOUZI Hakim, FLAJOLLET Christophe, FOUCAULT Gregory, GAROT Line, GLUSZAK Franck, HENNEBELLE André, HEUGUE Éric, IMBERT Jacqueline, JURCZYK Jean-François, LECOCQ Bernadette, LECOMTE Maurice, LEFEBVRE Daniel, LELEU Bertrand, LEVENT Isabelle (à partir de la question n° 3), LOISEAU Ginette, MATTON Claudette, NEVEU Jean, PAJOT Ludovic, PERRIN Patrick, CARON David, PREVOST Denis, PRUVOST Jean-Pierre, ROUSSEL Bruno, SAINT-ANDRÉ Stéphane (jusqu'à la question n° 31), SANSEN Jean-Pierre, SGARD Alain, SWITALSKI Jacques, TOMMASI Céline, TOURBIER Laurie, VERWAERDE Patrick, VIVIEN Michel (à partir de la question n° 3), VIVIER Ewa, VOISEUX Dominique, WILLEMAND Isabelle

PROCURATIONS :

BOSSART Steve donne procuration à DUBY Sophie, GAQUÈRE Raymond donne procuration à DEPAEUW Didier, DELELIS Bernard donne procuration à SCAILLIEREZ Philippe, DAGBERT Julien donne procuration à DUMONT Gérard, IDZIAK Ludovic donne procuration à SOUILLIART Virginie, CHRETIEN Bruno donne procuration à THELLIER David, DELANNOY Alain donne procuration à LECONTE Maurice, DELECOURT Dominique donne procuration à DUPONT Jean-Michel, BARROIS Alain donne procuration à LECOCQ Bernadette, BERROYER Lysiane donne procuration à PRUVOST Jean-Pierre, BERROYEZ Béatrice donne procuration à GACQUERRE Olivier, DEBAECKER Olivier donne procuration à DUHAMEL Marie-Claude, DELPLANQUE Émeline donne procuration à DEWALLE Daniel, DERUELLE Karine donne procuration à LEMOINE Jacky, FACON Dorothée donne procuration à LAVER-SIN Corinne, FIGENWALD Arnaud donne procuration à LEFEBVRE Nadine, FRAPPE Thierry donne procuration à BOMMART Émilie, FURGEROT Jean-Marc donne procuration à DUCROCQ Alain, LEVEUGLE Emmanuelle donne procuration à SANSEN Jean-Pierre, MALBRANQUE Gérard donne procuration à MACKÉ Jean-Marie, PRUD'HOMME Sandrine donne procuration à PAJOT Ludovic, VERDOUCQ Gaëtan donne procuration à SWITALSKI Jacques

ETAIENT ABSENTS EXCUSES :

BRAEM Christel, CARINCOTTE Annie-Claude, CARRE Nicolas, CASTELL Jean-François, CHOQUET Maxime, CLAIRET Dany, COCQ Marcel, DASSONVAL Michel, DELANNOY Marie-Joséphé, DELHAYE Nicole, DELPLACE Jean-François, DERLIQUE Martine, FLAHAUT Jacques, FLAHAUT Karine, FONTAINE Joëlle, HANNEBICQ Franck, HERBAUT Emmanuel, HOCQ René, HOLVOET Marie-Pierre, HOUEZ Chloé, LEGRAND Jean-Michel, LOISON Jasmine, MARCELLAK Serge, MARGEZ Maryse, MASSART Yvon, MERLIN Régine, OPIGEZ Dorothée, PICQUE Arnaud, POHIER Jean-Marie, PRUVOST Marcel, QUESTE Dominique, ROBIQUET Tanguy, RUS Ludivine, TAILLY Gilles, TOURTOY Patrick, TRACHE Bruno, WALLET Frédéric

Monsieur DUPONT Jean-Michel est élu Secrétaire,

La séance est ouverte,

Communauté d'Agglomération de Béthune-Bruay, Artois-Lys Romane,

DELIBERATION DU CONSEIL COMMUNAUTAIRE
16 décembre 2025

FONCIER ET URBANISME

ZONE D'ACTIVITES DU FAUQUETHUN A SAINT VENANT
CESSION A LA SOCIETE MATERIAUX ROUTIERS DU LITTORAL

Monsieur le Président expose à l'Assemblée les éléments suivants :

« Vu le Projet de Territoire, approuvé par délibération n°2022/CC136 du Conseil Communautaire du 06 décembre 2022 :

Priorité n°4 : Accélérer les dynamiques de transition économique.

Enjeu : Développer l'attractivité du territoire pour favoriser l'implantation et le développement des entreprises.

La Société MATERIAUX ROUTIERS DU LITTORAL (M.R.L.), SARL du Groupe EUROVIA, représentée par Mme Héloïse PACORY, gérante, ayant son siège à Guarbecque (62330), rue Saint-Hubert, est une société spécialisée dans l'enfouissement ou le recyclage des matériaux inertes issus de la déconstruction des chantiers du BTP et du ferroviaire.

La Société souhaite acquérir un terrain à bâtir sur la zone d'activité du Fauquethun à Saint-Venant afin d'y bâtir une plateforme de transit et une unité de traitement mécanique de MIDND (Mâchefers d'Incinération de Déchets Non Dangereux) par criblage, concassage et tri.

Le terrain est repris au cadastre de la commune de Saint-Venant, section AS n°s 266 pour partie, 267, 268, 269, 270, 271 pour partie, 272, 273, 274 et 277 pour partie, pour environ 29 000 m² sous réserve d'arpentage.

Il est proposé la cession du terrain au prix de 15 € HT le m², TVA en sus, conformément à l'avis rendu par le pôle d'évaluations domaniales du 19 septembre 2025.

Suite à l'avis favorable de la Commission « Développement Économique et Transition Écologique » du 08 décembre 2025, il est proposé à l'Assemblée de décider la cession du terrain susvisé au prix de 15 € HT le m², soit un prix total d'environ 435 000 € HT, TVA en sus, sous réserve d'arpentage, au profit de la SARL MATERIAUX ROUTIERS DU LITTORAL, ou de toute personne physique ou morale qui s'y substituerait et d'autoriser le Président, la Vice-présidente déléguée ou le Conseiller délégué à signer l'acte authentique de vente qui sera reçu par Maître Maxime HOUYEZ, notaire à Béthune.

Monsieur le Président demande à l'Assemblée de bien vouloir se prononcer,

Sur proposition de son Président,
Le Conseil communautaire,
A la majorité absolue,

DECIDE la cession d'un terrain sis à Saint-Venant, cadastré section AS n°s 266 pour partie, 267, 268, 269, 270, 271 pour partie, 272, 273, 274 et 277 pour partie, pour environ 29 000 m² sous réserve d'arpentage, au profit de la SARL MATERIAUX ROUTIERS DU LITTORAL (M.R.L.) ayant son siège à Guarbecque (62330), rue Saint-Hubert, ou de toute personne physique ou morale qui s'y substituerait, au prix de 15 € HT le m², soit un prix total d'environ 435 000 € HT, TVA en sus,

AUTORISE le Président, la Vice-présidente déléguée ou le Conseiller délégué à signer l'acte authentique de vente qui sera reçu par Maître Maxime HOUYEZ, notaire à Béthune.

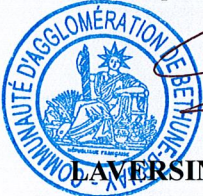
INFORME que cette délibération peut faire l'objet d'un recours gracieux par saisine de son auteur ou d'un recours contentieux devant le tribunal administratif de Lille, dans un délai de deux mois à compter de sa publication.

Ainsi fait et délibéré les jours, mois et an susdits,
Ont signé au registre des délibérations les membres présents,

Pour extrait conforme,
Par délégation du Président,
La Vice-présidente déléguée,

Certifié exécutoire par le Président
Compte tenu de la réception en
Sous-préfecture le : **23 DEC. 2025**

Et de la publication le : **24 DEC. 2025**
Par délégation du Président,
La Vice-présidente déléguée,





Vue aérienne

**Zone d'Activités
de Guarbecque
(extension)**

Zone du Fauquethun



Communauté d'Agglomération
Béthune-Bruay
Artois Lys Romane

0 0,05 0,1 0,2 km

31 octobre 2025

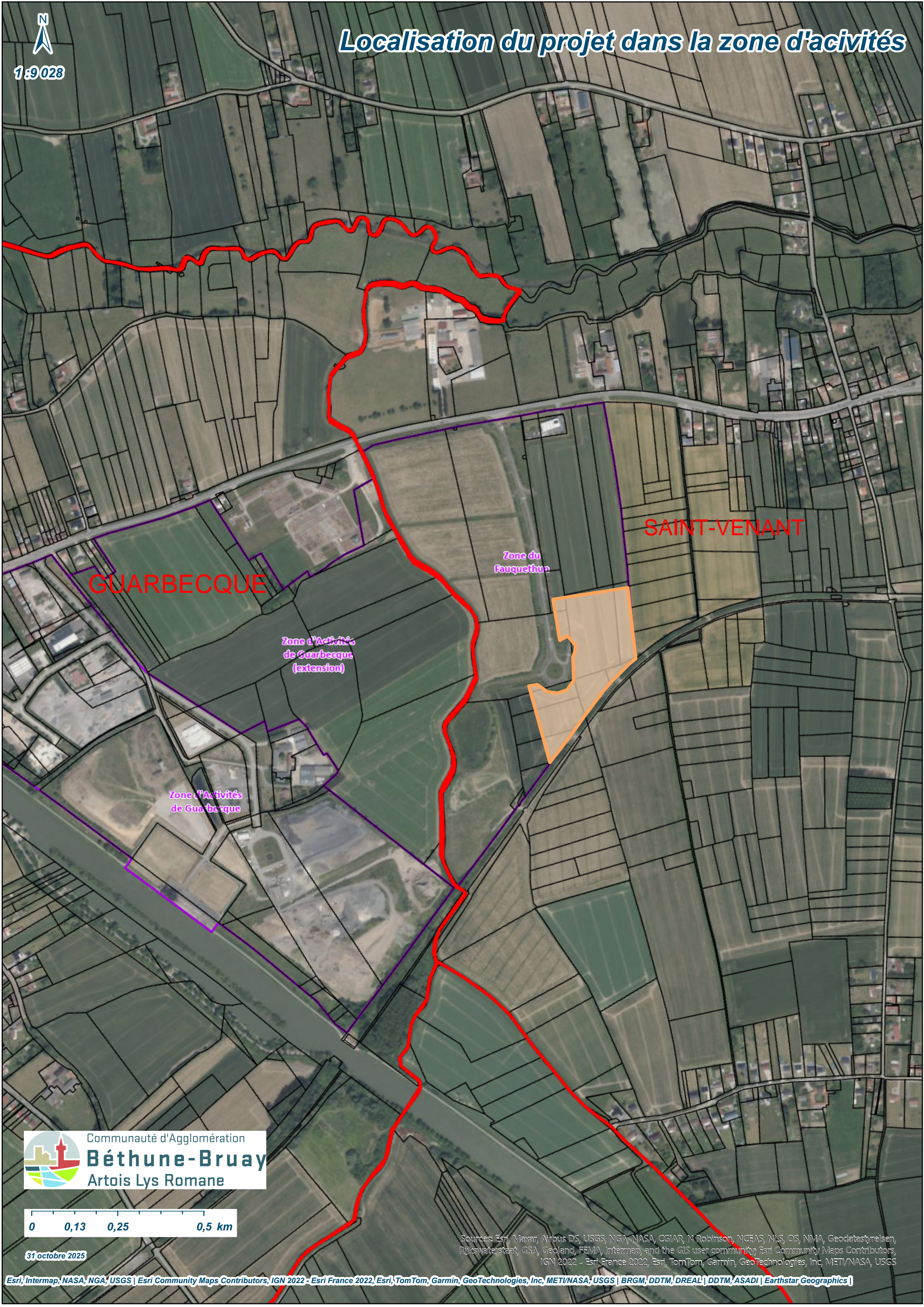
Sources: Esri, Maxar, Airbus DS, USGS, NGA, NASA, CGIAR, N Robinson, NCEAS, NLS, OS, NMA, Geodatastyrelsen, Rijkswaterstaat, GSA, Geoland, FEMA, Intermap, and the GIS user community, Esri Community Maps Contributors.

Esri Community Maps Contributors, IGN 2022 - Esri France 2022, Esri, TomTom, Garmin, GeoTechnologies, Inc, METI/NASA, USGS | BRGM, DDTM, DREAL | DDTM, ASADI | Earthstar Geographics | min, GeoTechnologies, Inc, METI/NASA, USGS



1:9028

Localisation du projet dans la zone d'activités



Communauté d'Agglomération
Béthune-Bruay
Artois Lys Romane

0 0,13 0,25 0,5 km

31 octobre 2025

Sources: Esri, Maxar, Airbus DS, USGS, NGA, NASA, CGIAR, N Robinson, NCEAS, NLS, OS, NIMA, Geodatastyreisen, Rijkswaterstaat, GSA, Geoland, FEMA, Intermap, and the GIS user community; Esri Community Maps Contributors, IGN 2022 - Esri France 2022, Esri, TomTom, Garmin, GeoTechnologies, Inc, METI/NASA, USGS

Esri, Intermap, NASA, NGA, USGS | Esri Community Maps Contributors, IGN 2022 - Esri France 2022, Esri, TomTom, Garmin, GeoTechnologies, Inc, METI/NASA, USGS | BRGM, DDTM, DREAL | DDTM, ASADI | Earthstar Geographics |